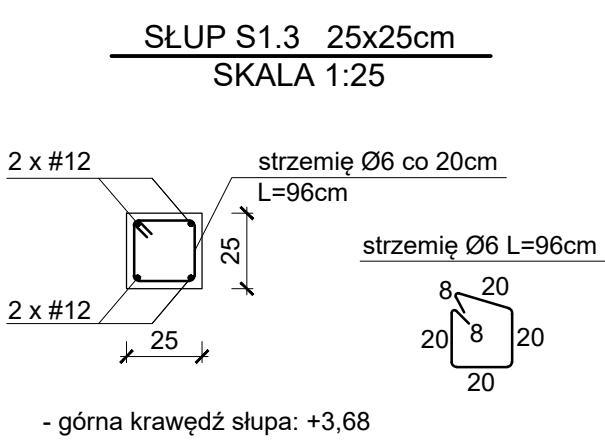
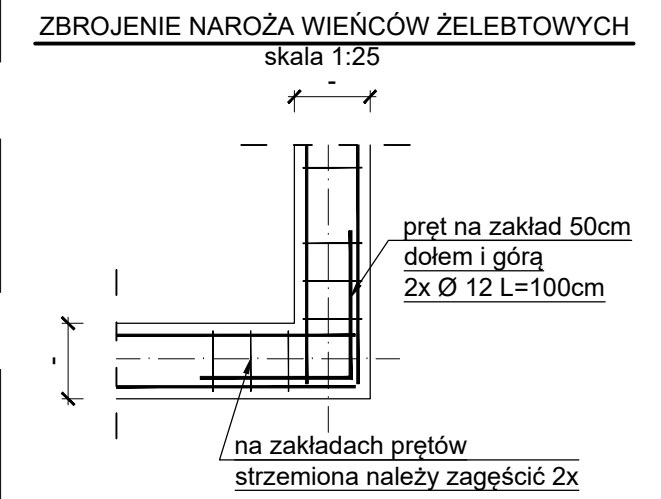
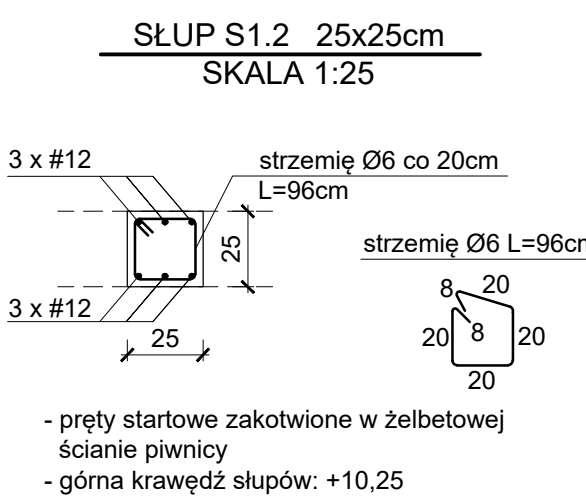
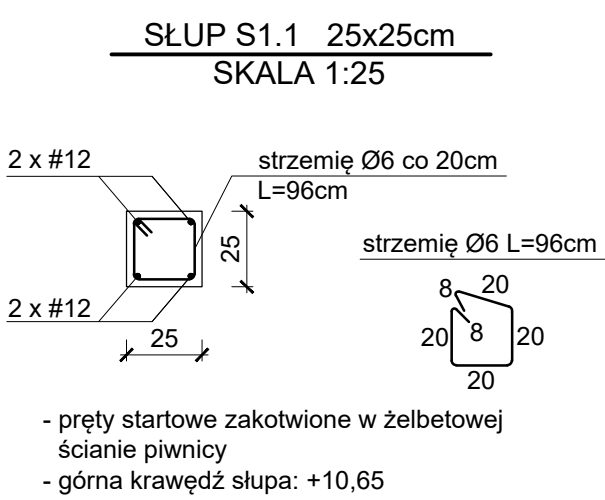
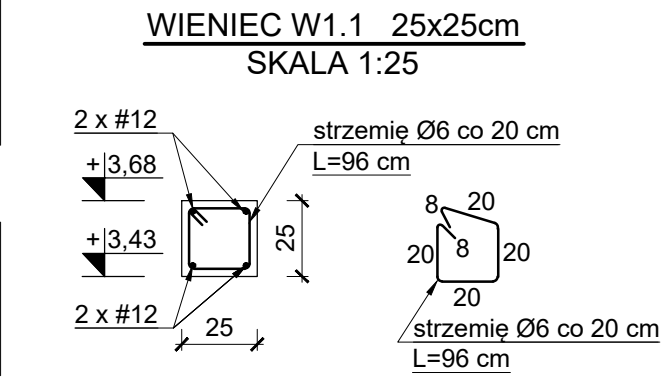
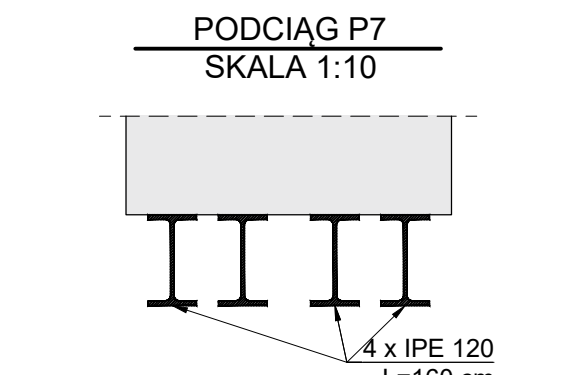
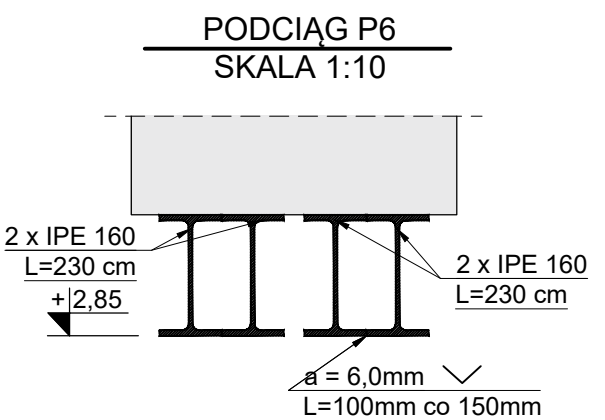
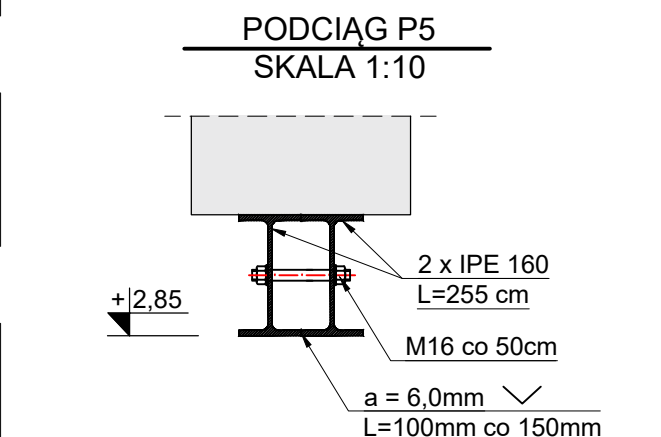
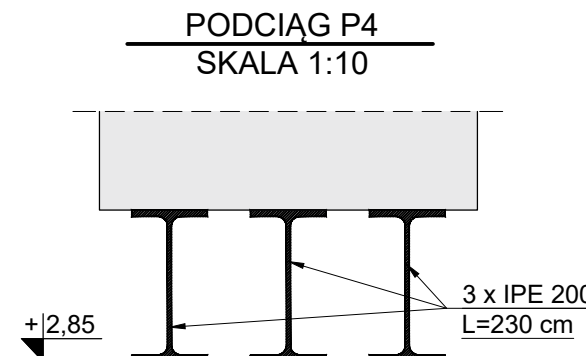
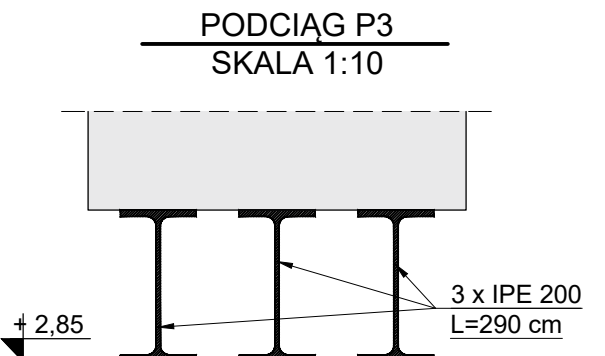
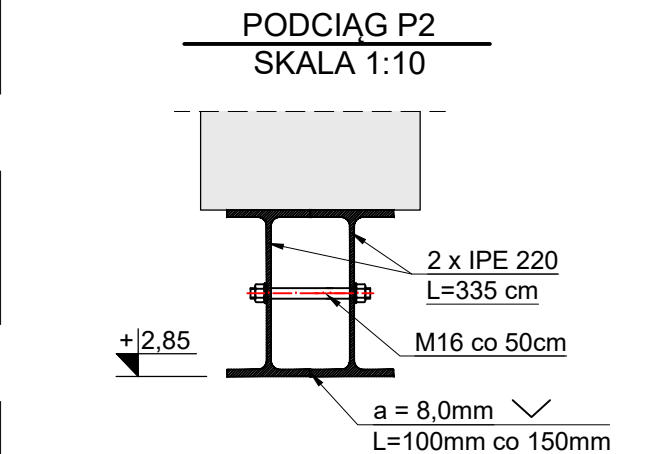
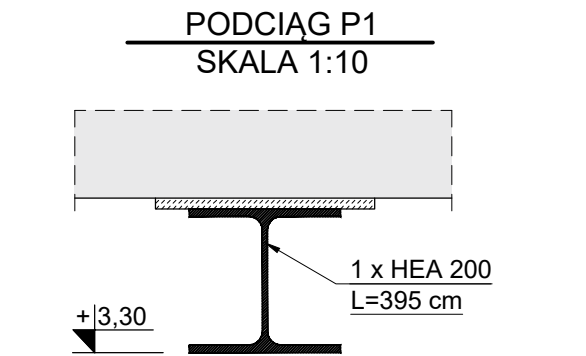
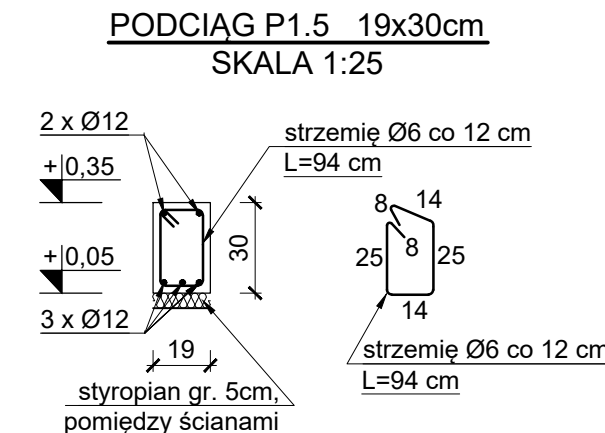
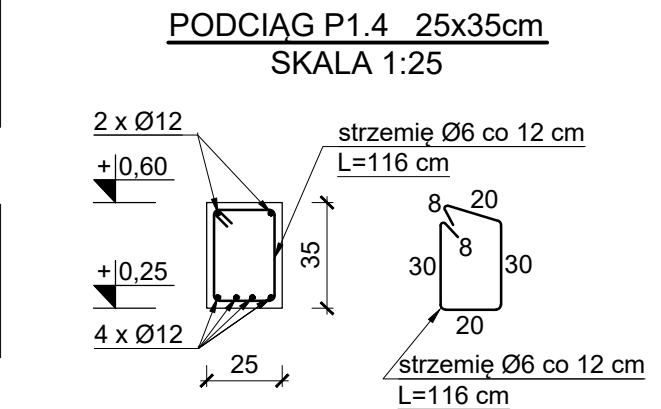
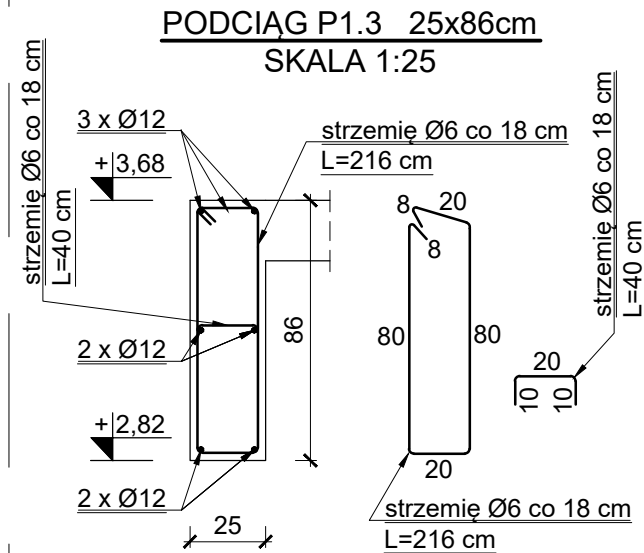
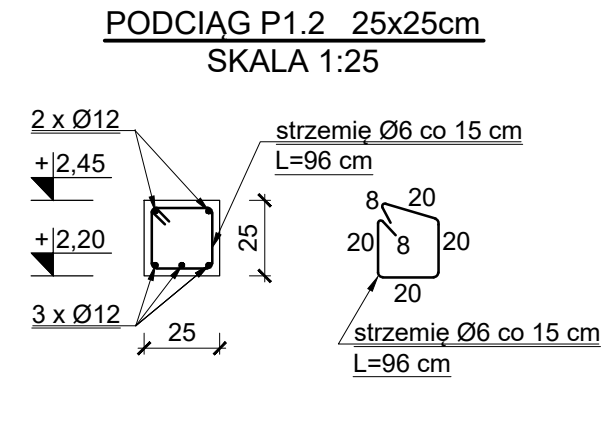
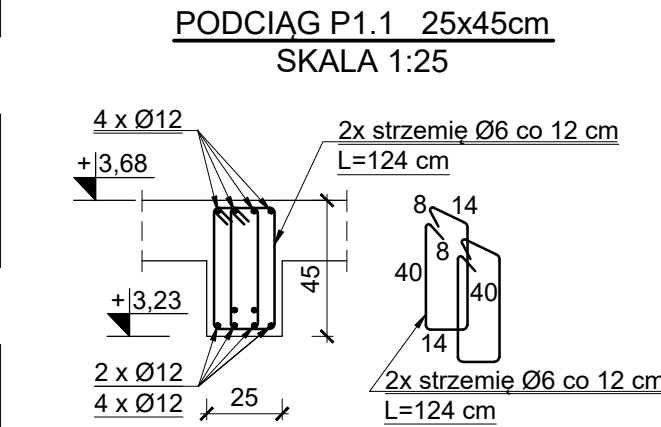


- OZNACZENIA:**
- projektowana konstrukcja żelbetowa
 - projektowane ściany z pustaków ceramicznych
 - projektowane ściany z bloczków betonowych
 - projektowane ściany w systemie suchej zabudowy
 - istniejące ściany / konstrukcja

BETON: C25/30
STAŁ KONSTRUKCYJNA: S235
STAŁ ZBROJENIOWA: zbrojenie główne: A-IIIN - RB500W
strzemiona: A-I - S13S-b
OTULINA ZBROJENIA: min. 2,5 cm



- UWAGI:**
- Minimalne przesunięcie spoin pionowych 8cm
 - Minimalna długość bloczka na krawędzi otworu 11,5cm
 - Nadproża systemowe P 11,5 oprzeć na murze na min. 12,5cm
 - Nadproża L19 oprzeć na murze na min. 18cm
 - Podciagi monolityczne: głębokość oparcia na ścianach min. 25cm
 - Na odcinku 0.3 światła otworu, strzemiona podciągów zagaść dwukrotnie w strefie przypodporowej
 - Minimalny zakład prętów: 400mm (W PODCIAGACH WYKONAĆ PRĘTY CIĄGIEM, BEZ STOSOWANIA ZAKŁADÓW)
 - Wymiarowanie podano w [cm]

UWAGA:		Projekt techniczny konstrukcji rozpatrywać łącznie z częścią architektoniczną.		
<div>STUDIO ARCHITEKTURY</div> <div>Piotr Ćwirko</div>	<div>STUDIO ARCHITEKTURY Piotr Ćwirko</div> <div>47-300 Kąkolpiewe ul. Pudzicka 5, tel. 77 46 55 203 kom: 604 625 468, e-mail: biuro@studioarchitektury.com</div> <div>Treść rysunku:</div> <div>KONSTRUKCJA ŚCIAN PRZYZIEMIA</div>		<div>Biuro:</div> <div>ARCH-KONSTR</div>	
			<div>Skala:</div> <div>1:50</div>	<div>Numer rysunku:</div> <div>K3</div>
	<div>Opis:</div> <div>ROZBUDOWA I NADBUDOWA BUDYNKU SZKOŁY Z ADAPTACJĄ NA BUDYNEK PRZEDSZKOLA WRAZ Z CZĘŚCIĄ POD OPIEKĘ DLA DZIECI DO LAT 3</div>		<div>Data:</div> <div>18.03.2024r.</div>	
Investor:		Gmina Strzelcecki, 47-364 Strzelcecki, Rynek 4		
Adres budowy:		Strzelcecki ul. Sienkiewicza 3, nr działki ewidencyjnej: 735/11 jednostka ewidencyjna: 160503.4 Strzelcecki - miasto, obręb ewidencyjny: 0001 Strzelcecki		
Projektant konstrukcji:		mgr inż. Piotr Ćwirko	nr upr. 69/2000/Op do projektowania bez ograniczeń w szczególności konstruowania - budowlanej	Podpis:
Sprawdzający projekt konstrukcji:		mgr inż. Adrian Kolek	nr upr. OPI/2153/PWBKb/22 do projektowania bez ograniczeń w szczególności konstruowania - budowlanej	Podpis: